

Eu Mergulho Em Casa

Constrói uma Fonte Hidrotermal

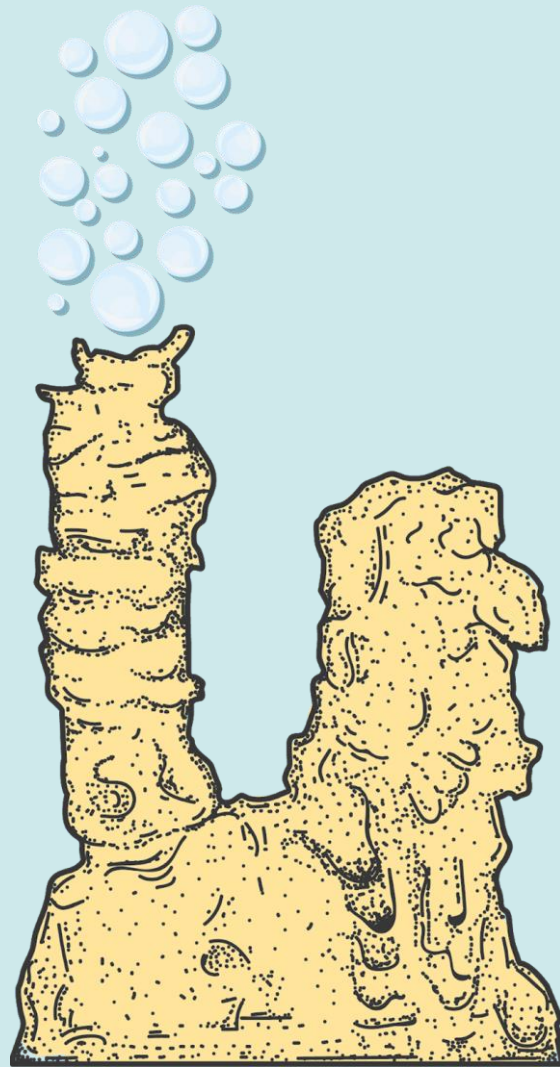




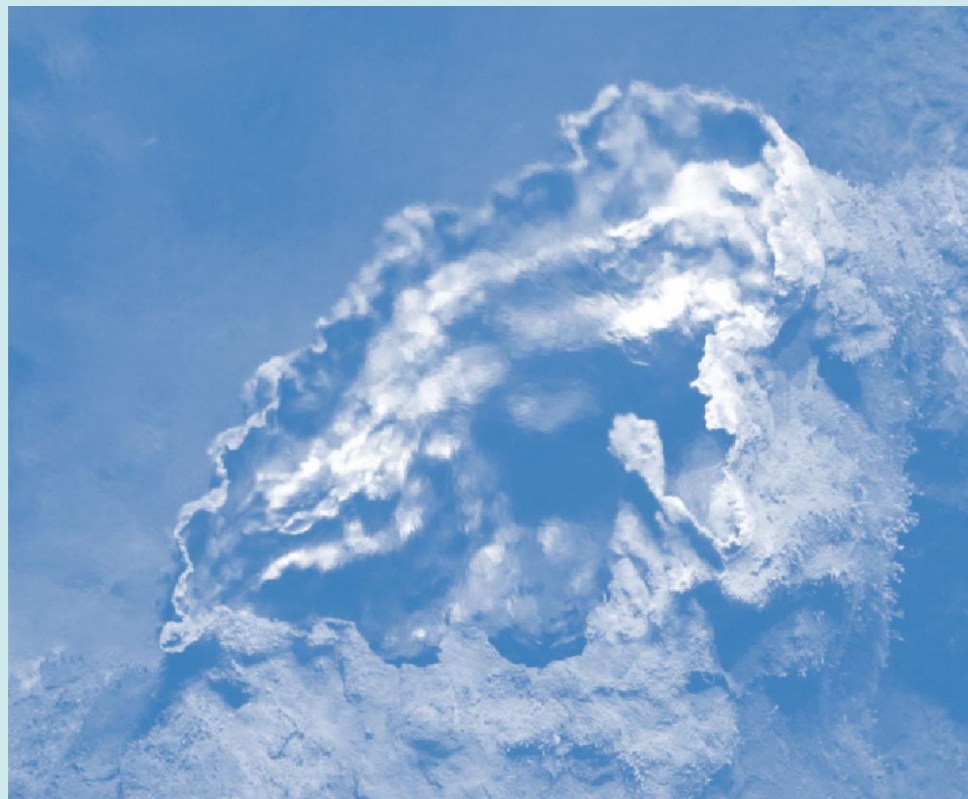
atividade **Mar Profundo:**

Constrói uma Fonte Hidrotermal

Hoje vamos mergulhar mais
fundo que nunca!
Estás preparado?

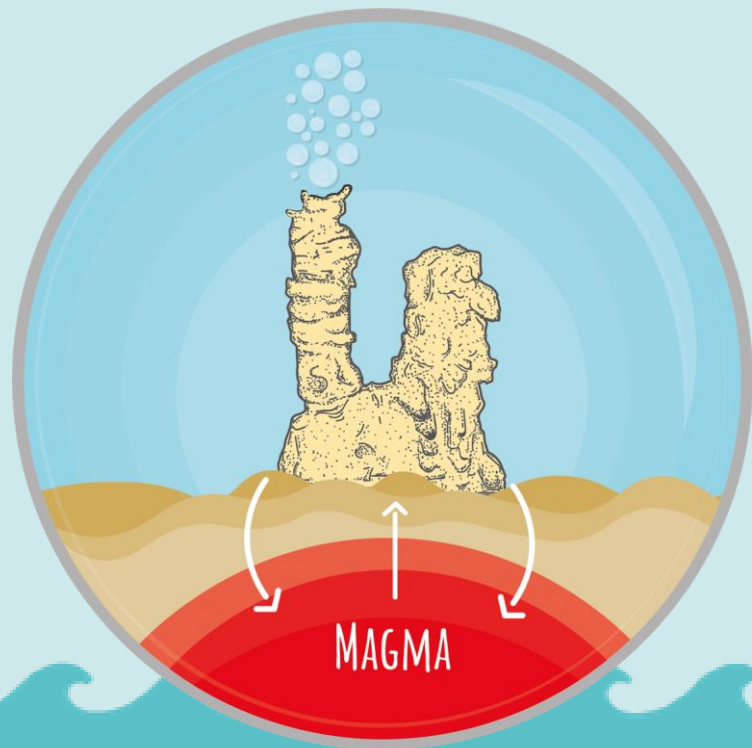


As fontes hidrotermais são “termas” subaquáticas . Formam-se normalmente em zonas de junção de placas tectónicas, como a Crista Médio-Atlântica, onde as placas se estão lentamente a afastar.

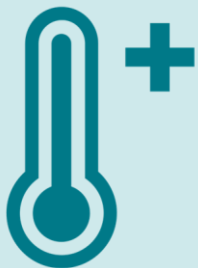


Formação de uma Fonte Hidrotermal

A água do mar penetra nas **fendas do fundo marinho**, sendo aquecida pelo magma e voltando à superfície da crosta terrestre (fundo marinho) a temperaturas que podem atingir os **350°C**. Esta água é **rica em minerais e/ou gases das rochas**, que podem formar **chaminés** com vários metros de altura.



As condições ambientais nas fontes hidrotermais são extremas!



**Altas
temperaturas**



**Altas
concentrações de
químicos**



**Elevada
pressão**



**Ausência
de luz**



atividade: **Constrói uma fonte hidrotermal**

**No entanto, são oásis de vida,
que não dependem do sol !**

Sabias que muitos organismos
estão adaptados
à vida nestas condições extremas,
como, por exemplo, os mexilhões da
fotografia? E que existem teorias
que sugerem que a vida pode ter
surgido nestas condições?



Fontes Hidrotermais dos Açores

Sabias que atualmente são conhecidos 8 campos de fontes hidrotermais profundos ao largo dos Açores?

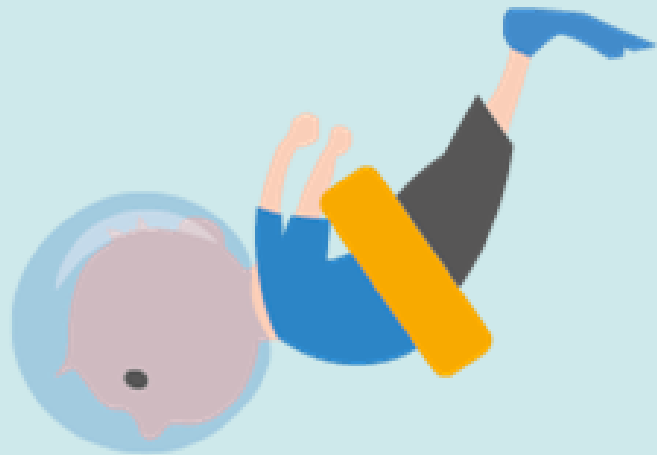
Em junho de 2018, cientistas do Projeto ATLAS descobriram **um novo campo hidrotermal nos Açores**, a menor profundidade.

Estas fontes **não são particularmente quentes e são ricas em dióxido de carbono.**



Hoje vais poder observar como estas fontes funcionam!

Vamos então começar?



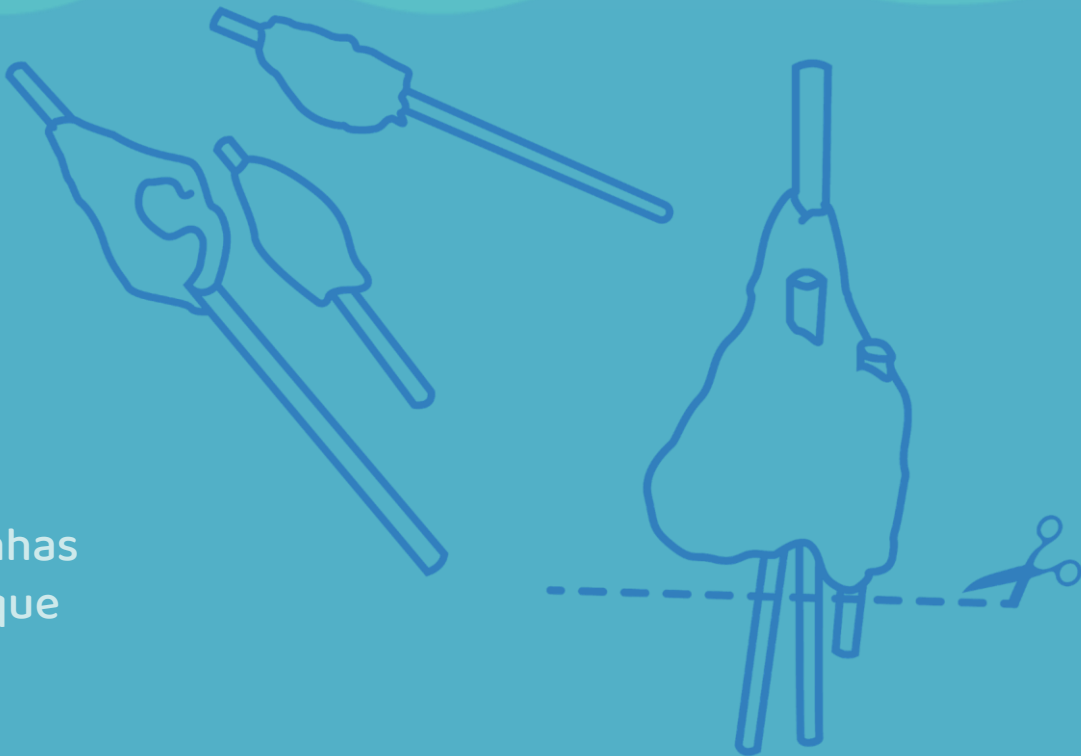
Vais precisar de:

- Plasticina
- 3 palhinhas
- 1 tesoura
- 1 comprimido Alka Seltzer
- 1 frasco de vidro



Se não tiveres plasticina, não há problema! Consulta a actividade **Mais Ovos no Oceano**, onde te ensinamos uma forma muito simples de fazer a tua própria plasticina!

- 1) Envolva cada palhinha em plasticina.
- 2) Junta as palhinhas, dando à estrutura a forma de fonte hidrotermal e usando mais plasticina.
- 3) Corta as pontas das palhinhas e molda a plasticina para que a fonte pareça o mais real possível.



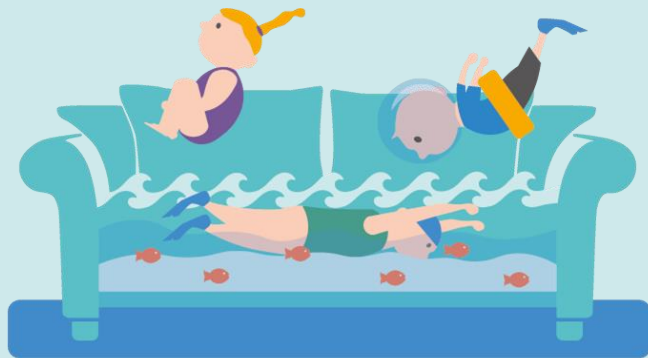
4) Coloca o comprimido numa base feita em plasticina e junta-a à tua fonte, deixando um espaço entre as palhinhas e o comprimido.

5) Enche o frasco com água e coloca a fonte no fundo do frasco.



Observa a fonte hidrotermal em atividade!

Esperamos que se tenham divertido e aprendido coisas novas! Novas atividades em breve! Estejam atentos!



Não se esqueçam de ir partilhando connosco o que vão fazendo, usando o hashtag

#EuMergulhoEmCasa