

Workshop 2.9 : Shipping in the Common European Maritime Space

Motorway of the Sea Nantes Gijón

José Luis Díaz Rato
General Manager Port of Gijón

Gijón 21st May 2010



1 Política Europea de Transportes

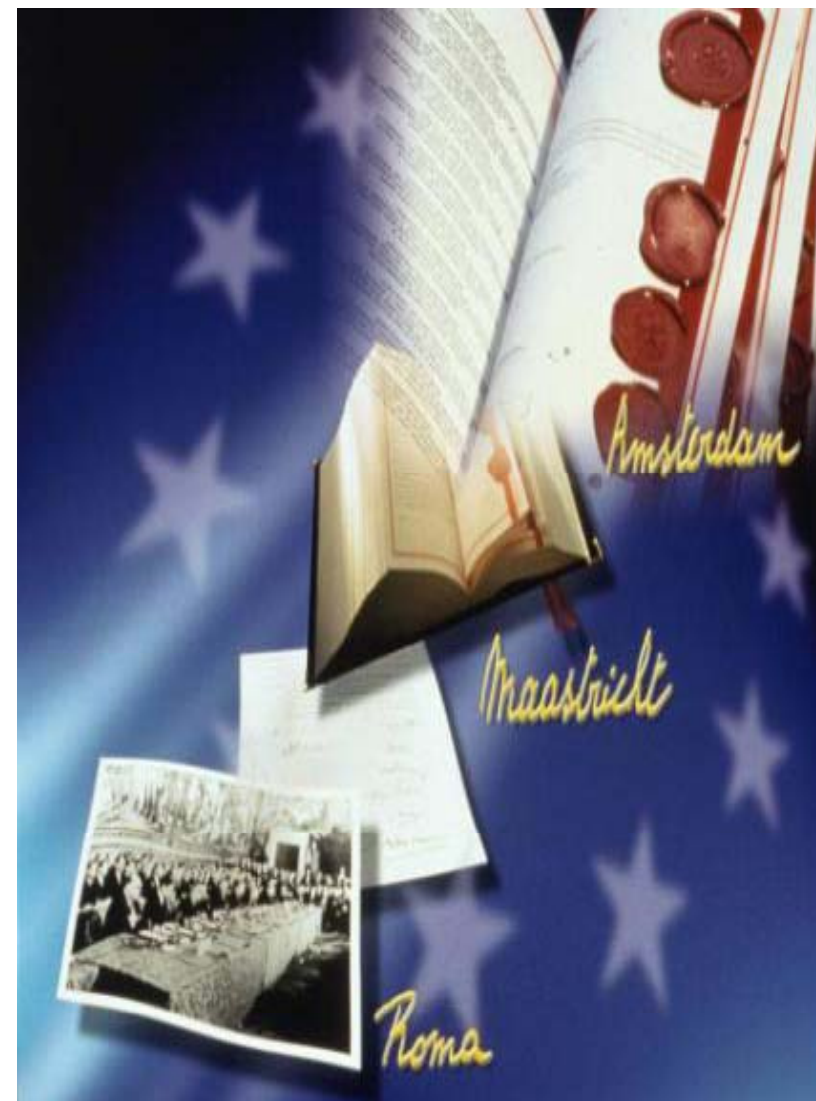
ELEMENTOS BÁSICOS

Entidades Europeas que intervienen

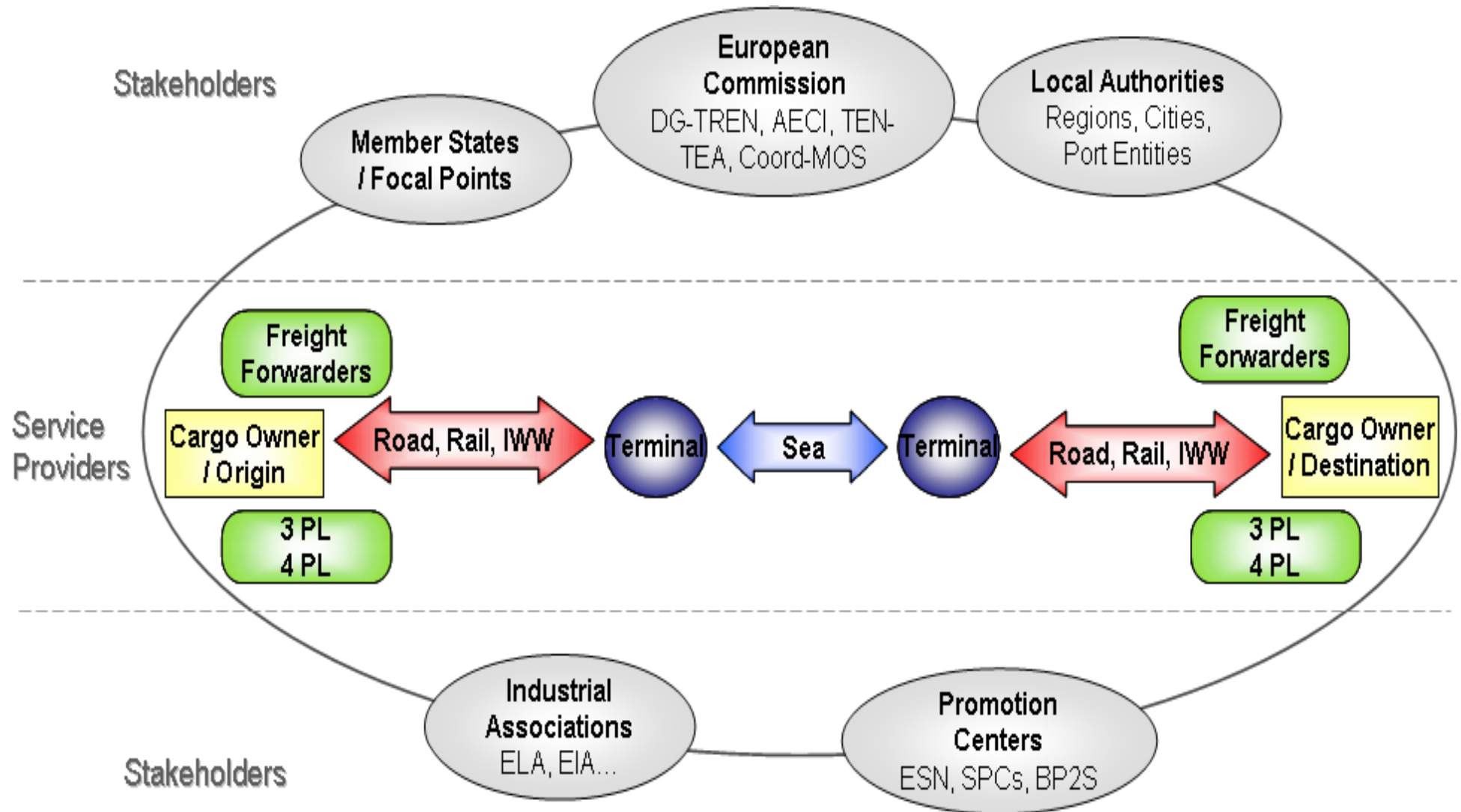
- **COMISION** - **Libros Blanco, 92-81-11/ Redes Tent 96-04**
- **PARLAMENTO**
- **CONSEJO**

Directivas de Servicios Portuarios - Elementos Tr. Marítimo

1992	1º Libro Blanco Europeo del Transporte 1992-2000	SSS
1996	1ª Red Trans-Europea del Transporte 1995-2010 (EU-15)	TEN-15
2001	2º Libro Blanco Europeo del Transporte 2001-2010 Mid-term review 2006	MOS
2004	2ª Red Trans Europea del Transporte 2005-2020 (EU-25)	TEN-25



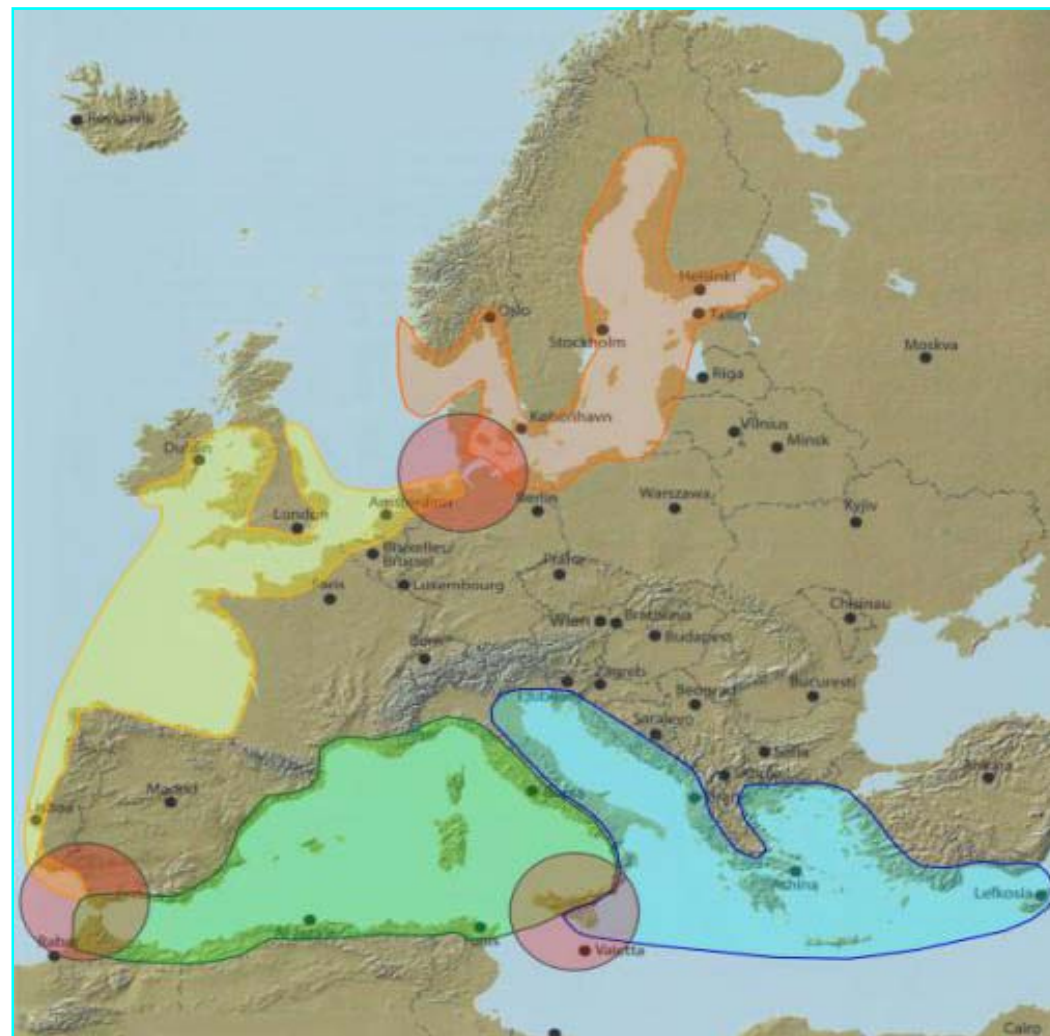
2 Autoridades Portuarias y Autopista del Mar



RED TRANSEUROPEA DE AUTOPISTAS DEL MAR

Red Transeuropea de Transporte :
Sistema de modos de transporte :

- **Terrestre** :carretera, autopistas y ejes ferroviarios
- **Marítimo**: puertos, autopistas del mar (4 áreas de color..)
- **Aéreo**: aeropuertos
- **Fluvial**: navegabilidad de ríos

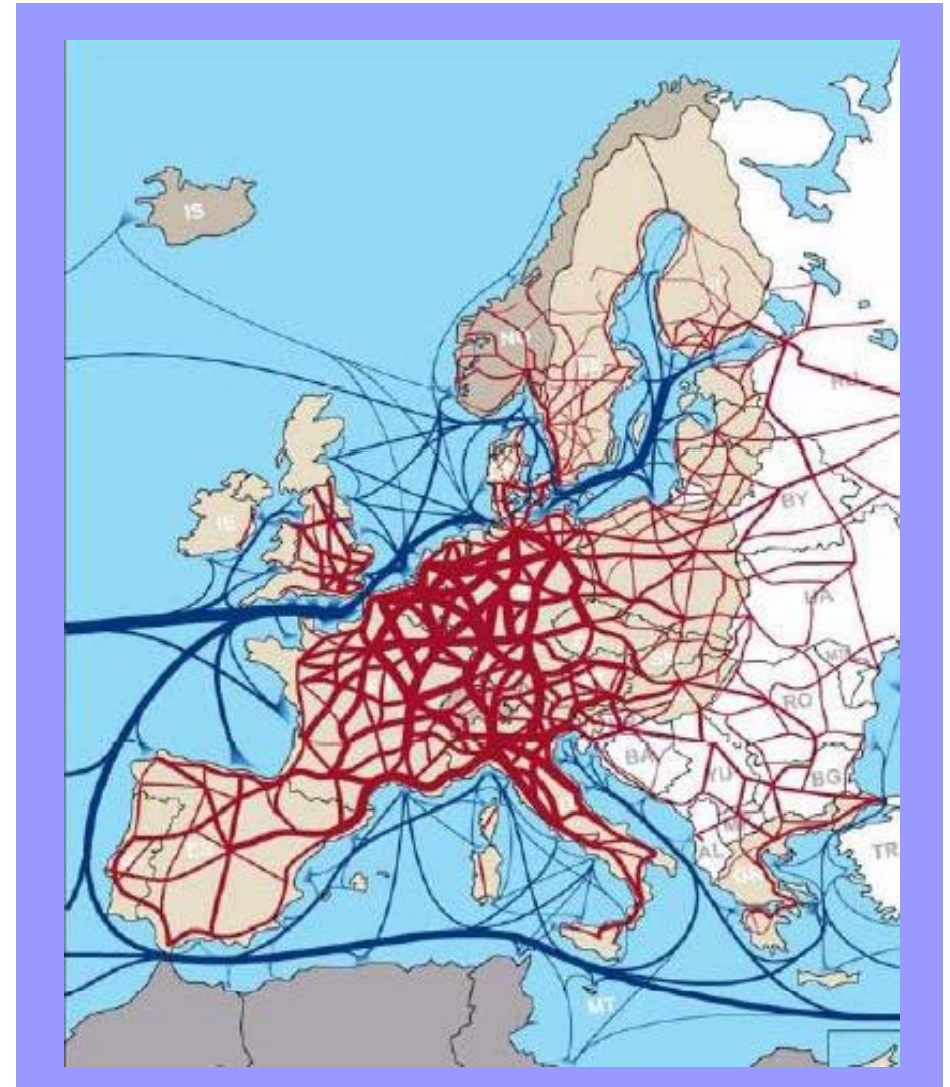


5 Definiciones de Autopistas de Mar



El 2º Libro Blanco Europeo del transporte sustituye al anterior durante el periodo 2001 – 2010 e introduce el concepto de Autopista del Mar (MOS) para reforzar el SSS.

JORNADA MADRID ESPO





N° 21 Motorways of the Sea

N° 19 High Speed Rail Interoperability on the Iberian Peninsula

TEN-Transport 2005 Related Priority Axis

7 Líneas de SSS de la APG



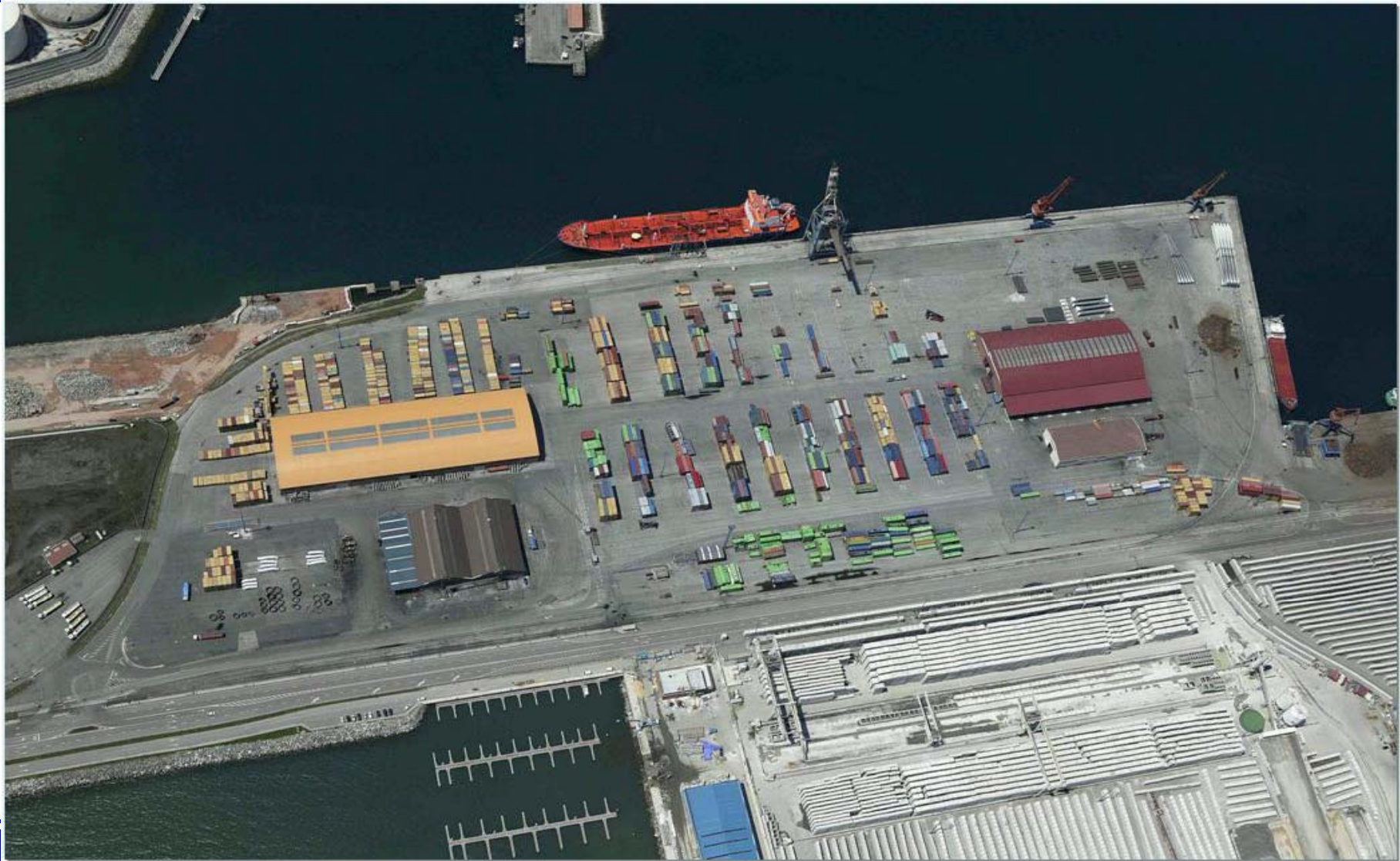


Puerto de El Cerrito

Unidad Portuaria S.A.



TERMINAL DE CONTENEDORES



10 Línea MOS Nantes-Gijón



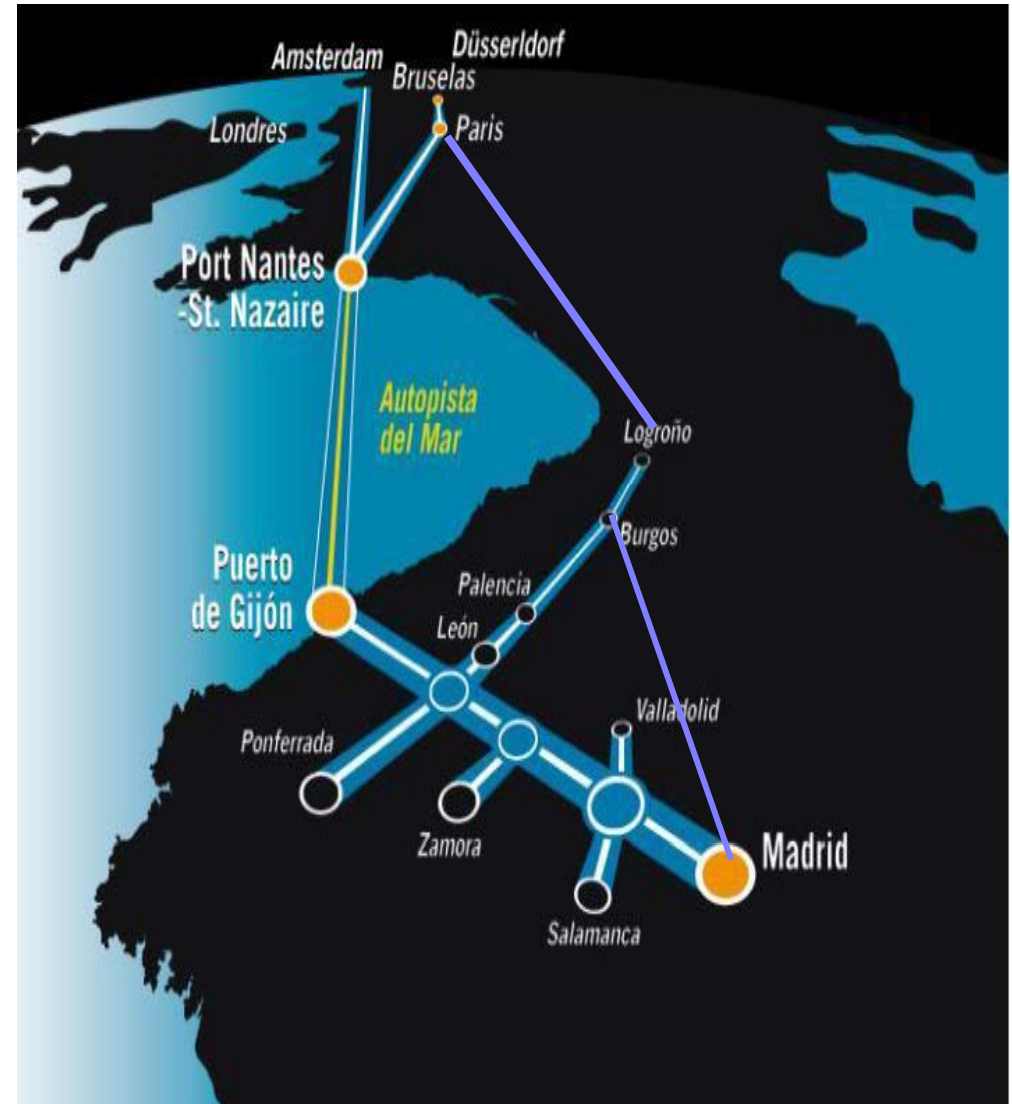
Entidades	%
1-GLD Lines	98%
2-Puerto de Nantes	1%
3-Puerto de Gijón	1%

GLDlines

PORT ATLANTIQUE
Nantes Saint-Nazaire

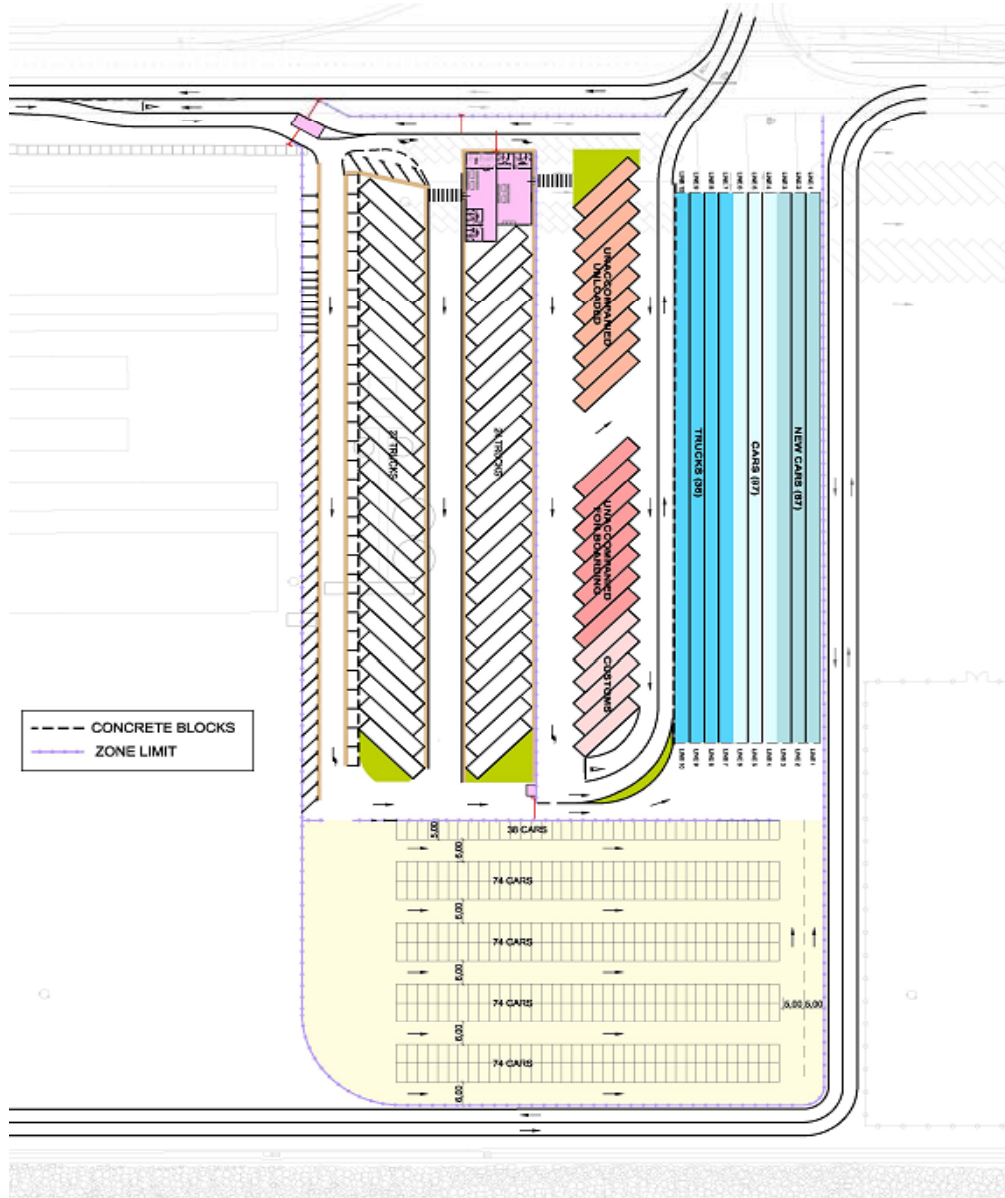
Puerto de Gijón

Autoridad Portuaria de Gijón



GLDAtlantique
Les Autoroutes de la Mer

11 MOS-NAG Terminal de Gijón



Facilities:

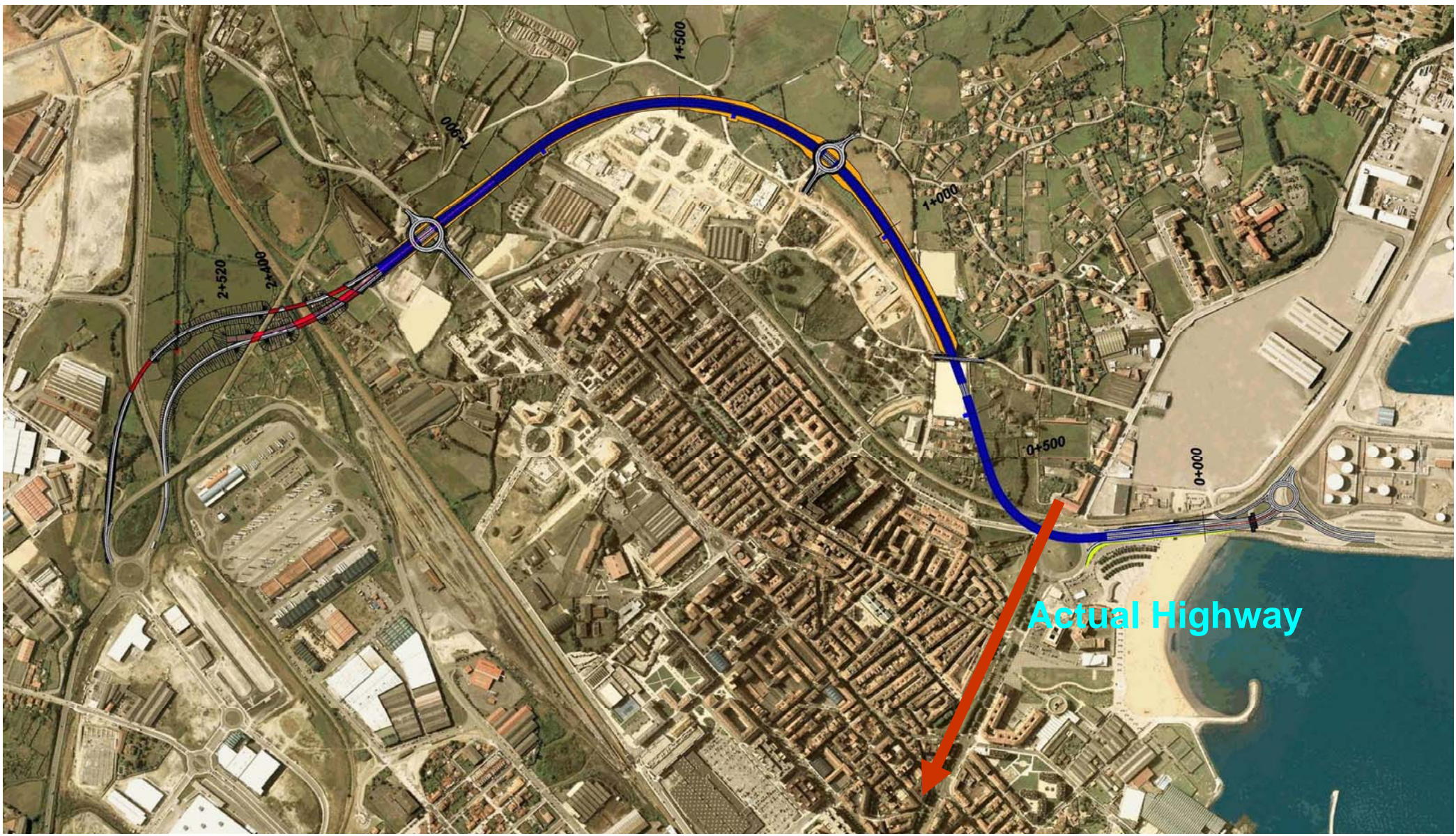
2.5 Ha. for parking

10 Ha. for logistic storage

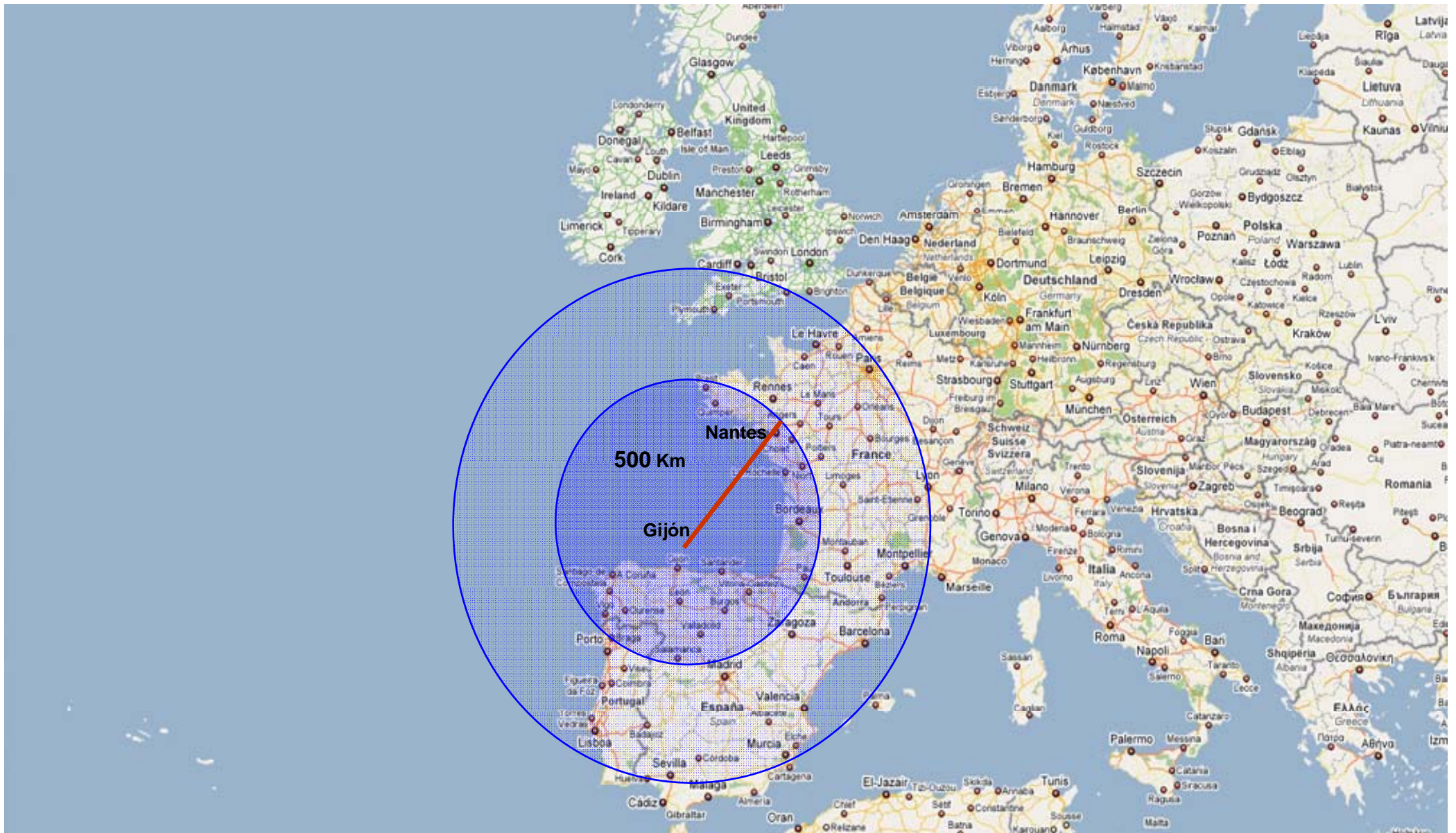
Next to container Terminal

Truck & Passenger zones

12 ACCESOS A LA TERMINAL MOS



13 Situación geográfica



14 MOS-NAG Características



15 Servicio Intermodal



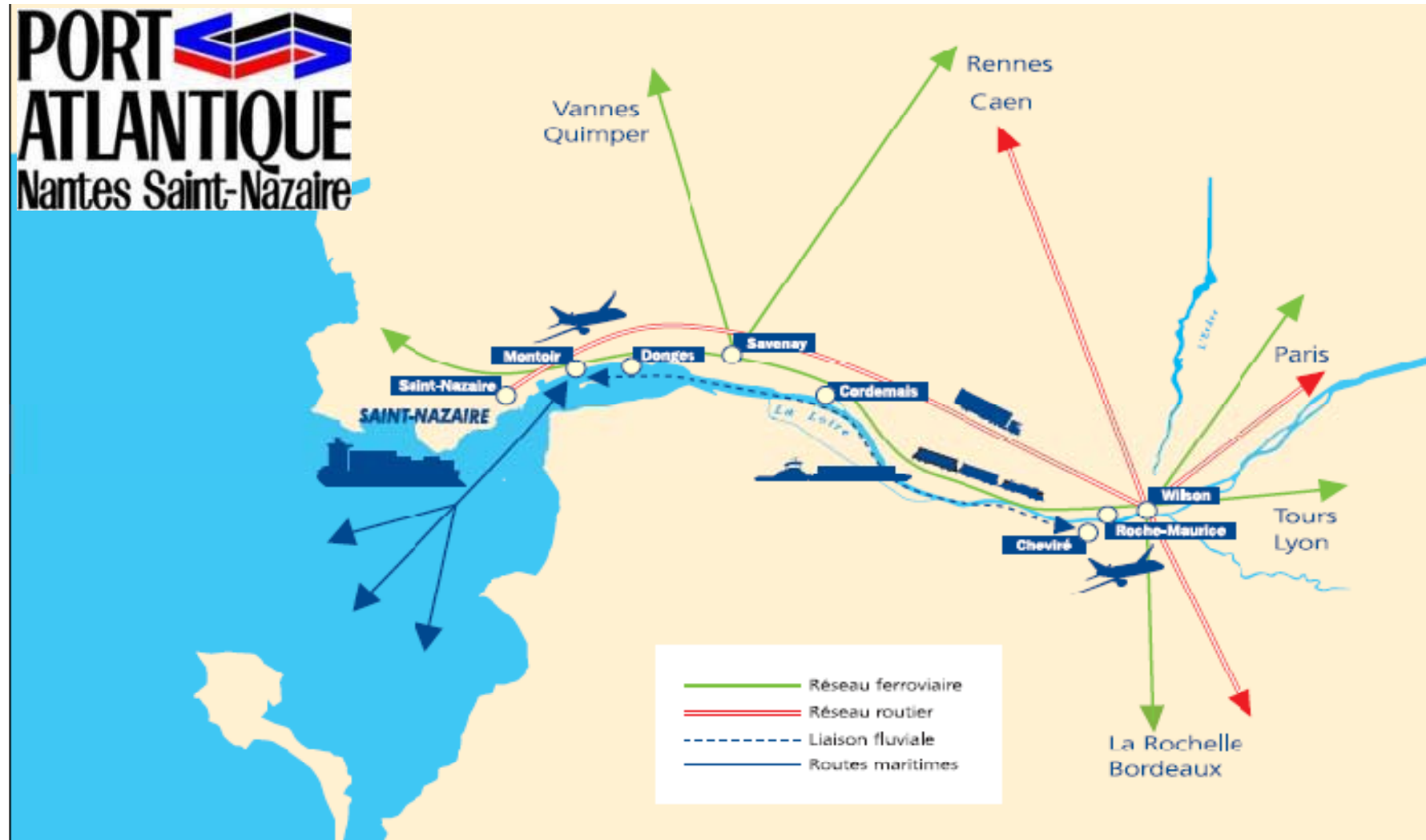
16 Servicio MOS-NAG



Road kms.	PARIS	BRUXELLES	LONDON	PRAHA	MÜNCHEN	GÖTEBORG	GIJÓN
GIJÓN	1,202	1,504	1,649	2,229	1,979	2,698	0
LEÓN	1,214	1,515	1,662	2,235	1,995	2,734	146
VALLADOLID	1,156	1,458	1,605	2,178	1,938	2,676	278
MADRID	1,872	1,974	1,781	2,315	1,971	2,794	467
LISBOA	1,742	2,044	2,191	2,763	2,523	3,262	837
NANTES - ST.NAZ	438	740	818	1,459	1,288	1,962	1,912

PARIS	BRUXELLES	LONDON	PRAHA	MÜNCHEN	GÖTEBORG	Road kms. saved by MoS
764	764	831	770	721	736	GIJÓN
630	629	698	630	591	628	LEÓN
449	449	599	441	492	496	VALLADOLID
368	367	436	393	246	365	MADRID
467	467	536	467	428	463	LISBOA

17 MOS-NAG Conexiones Intermodales de Nantes



Workshop 2.9 : Shipping in the Common European Maritime Space

Motorway of the Sea
Nantes Gijón
José Luis Díaz Rato
General Manager Port of Gijón

Gijón 21st May 2010

