

NADA POLA BORDA

Limpando os fondos mariños

NADA POLA BORDA '10 continúa a experiencia piloto iniciada en 2009 de recolla e xestión dos residuos sólidos depositados nos fondos e augas mariñas das rías e da plataforma continental galega, é dicir, os fondos dos caladoiros onde faena a frota pesqueira litoral e de artes menores. O proxecto está coordinado por CETMAR e conta co financiamento da *Secretaría General del Mar (Ministerio de Medio Ambiente y Medio Rural y Marino)*.

O obxectivo xeral é monitorizar os residuos do leito e augas mariñas que veñen a bordo, para así acometer a súa caracterización e determinar as posibles tendencias de distribución nos fondos dos caladoiros.

Ao mesmo tempo, un outro obxectivo complementario sería reducir a cantidade de residuos sólidos deses fondos mariños da costa galega (procedentes da propia actividade pesqueira, da frota mercante, de terra, etc) e a concienciación ambiental no sector.

Coordinación:

CETMAR
R/ Eduardo Cabello, s/n - 36208 Vigo
Tel.: 986247047 Ext. 609
jtaboada@cetmar.org / xanlueiro@cetmar.org



Ollos que non ven

A intensificación da actividade pesqueira e a introdución de novos materiais no sector da pesca e acuicultura (plásticos, redes sintéticas, pilas) derivou nun aumento da produción de residuos nestas actividades. A deficiente xestión destes residuos supón unha ameaza para a pervivencia do medio mariño. Debemos:

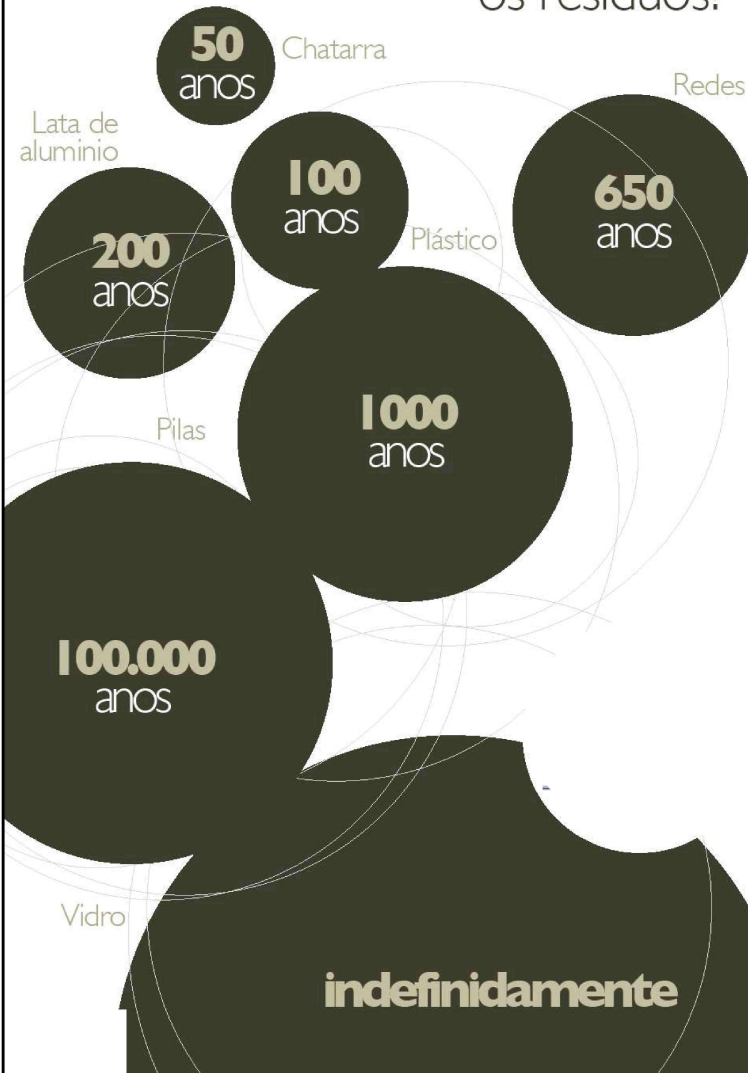
Non botar lixo ao mar.

Depositar os residuos en contedores específicos no porto para facilitar a súa reciclaxe.

Que pasa co **lixo** que se bota ao mar?



Canto **tempo** permanecen os residuos?



Principais **efectos** dos residuos no medio mariño



Redes

Destrución de hábitats, mortandade de peixes, aves e mamíferos mariños, contaminación por degradación dos componentes.



Plásticos

Morte por estrangulamento e inxestión ao ser confundidos como alimento.



Poliespán

Morte por inxestión e toxicidade pola súa degradación química.



Pilas, Xeradores e Luces Químicas

Perdurabilidade no medio mariño e morte por intoxicación directa dos metais pesados (cadmio, chumbo ou mercurio) que compoñen estes residuos.



Materia orgánica

Os aportes de materia orgánica ao medio mariño afectan á calidade das augas, á perda de riqueza e biodiversidade.

Nada pola Borda

Limpendo os fondos mariños

un mar de futuro



o mar como recurso

A saúde, o benestar e, nalguns casos, a supervivencia económica das comunidades costeiras está vinculada ao mantemento dos ecosistemas mariños. Así, o equilibrio ecolóxico do medio mariño é fundamental para a pervivencia da nosa sociedade.

En Galicia, o sector pesqueiro da emprego, directa ou indirectamente, a preto de **120.000** persoas, o que supón o 12,2 % da poboación activa.

Faise preciso, pois, porlle freo ao deterioro do medio mariño. Unha tarefa na que é preciso que estean involucrados os sectores socioeconómicos relacionados directamente co mar.

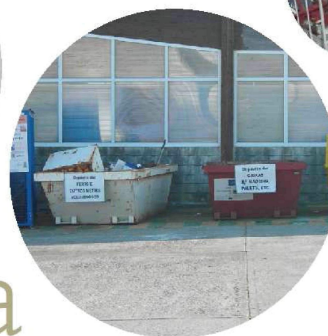
outra xestión para os residuos do sector pesqueiro

Unha xestión axeitada dos residuos xerados nas actividades pesqueiras, portuarias ou acuícolas pasa por establecer a súa separación en orixe .

Con este fin, é preciso contar cun plan integral de recollida de residuos nas áreas portuarias de Galicia.

Calquera estratexia de xestión debe primar a revalorización dos residuos recollidos nos portos mediante **programas de reciclaxe**, acompañados de **medidas de educación e sensibilización** ambiental.

A maioría dos **residuos** poden ser reaproveitados como **materia prima** para a obtención de **novos produtos**, o que axuda a reducir a explotación dos recursos naturais.



a túa participación ten un valor

Nada pola Borda

Limando os fondos mariños

As embarcacións participantes na experiencia traerán eses residuos a porto, onde persoal de terra fará a caracterización dos mesmos e se depositarán nun espazo de recollida determinado, para posteriormente acometer a xestión regulamentar dos mesmos.

Nada pola Borda



As accións piloto consisten en desenvolver un protocolo de recolla, manexo e xestión integrada dos residuos que frecuentemente veñen a bordo co aparello, así como a súa caracterización e mapeo.

Limpendo os fondos mariños



Daquela, a participación do sector pesqueiro (armadores, patróns, mariñeiros) resulta imprescindible para a correcta implementación da acción piloto. Para iso, cóntase coa colaboración de unidades da frota de arrastre litoral e de artes menores de varios portos de Galicia.

Algúns aspectos positivos do proxecto:

- Motivación e implicación do conxunto da frota, ao ser parte activa e sentirse máis identificada coa estratexia de sustentabilidade ambiental do porto.
- Radiografía medioambiental dos caladoiros galegos: oportunidade de coñecer o estado ambiental (neste caso en canto a residuos sólidos) dos fondos mariños das zonas de pesca. Mapa residuos mariños.
- Mellora da imaxe do sector pesqueiro e do porto: Responsabilidade corporativa social e ambiental.

Avanzar nas boas prácticas ambientais no sector pesqueiro e en estratexias conducintes á figura do pescador-mariñeiro como “co-xestor do medio mariño”, en consonancia co novo escenario que se presenta na pesca europea nos próximos anos.



Os residuos serán recollidos polos profesionais namentras realizan as súas tarefas ordinarias de pesca, para logo ser depositados en sacos (“big-bags”) ou contentores específicos a bordo que, unha vez cheos, se deixarán nos portos para a súa caracterización e xestión .